

COL. SEC NSTRASRA DE LA MERCED N° 5051

Periodo de RECUPERACION COVID- 19

PROF CESAR CARDOZO CORREO: *cesarcadi10@gmail.com*

CEL 387 154755828

ASIGNATURA EDUCACION ARTISTICA

CURSO : 2° AÑO 4° Y 5° DIV. T. M.

ENVIAR LOS TRABAJOS POR CORREO O WHATSAPP EN FORMA GRUPAL O INDIVIDUAL HASTA EL DIA LUNES 06 DEL CTE. HS 11 AM. SI ESTAN EN UN GRUPO DE WHATSAPP ENVIAR AL ADMINISTRADOR DEL GRUPO Y QUE ESTE LOS REENVIE A TODOS JUNTOS, A MI CORREO O WHATSAPP EN LA FECHA PREVISTA. CADA UNO CON LOS CORRESPONDIENTES DATOS DEL ALUNMO.

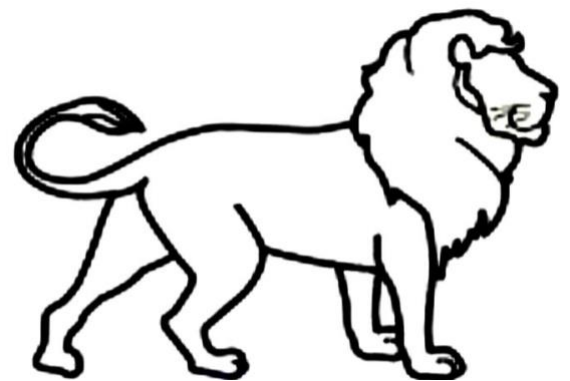
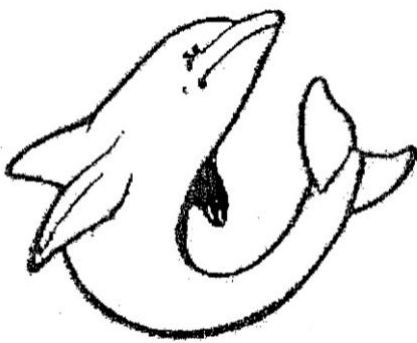
CONTENIDOS: CLASIFICACION DE FORMAS

ACTIVIDADES:

ESTRUCTURA DE LA FORMA

FORMAS ABIERTAS Y CERRADAS

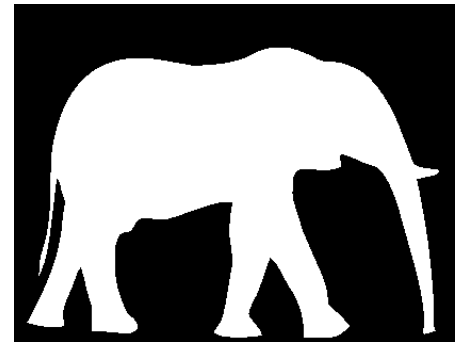
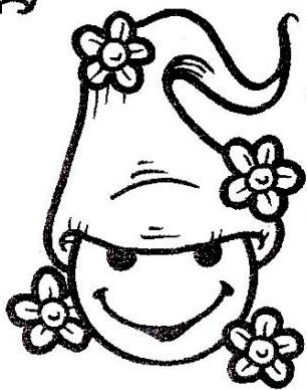
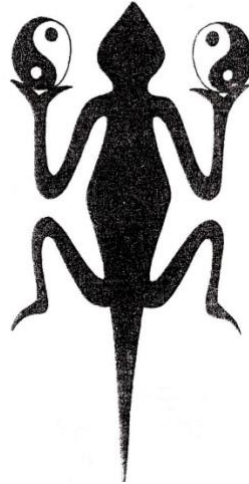
Formas cerradas: reciben esta denominación las formas que muestran su continuidad de contorno en todos sus perímetros, la línea que las contornea es continua y las separa del fondo, muestran densidad, cerramiento, solides y carácter envolvente haciéndolas independientes..



Formas abiertas: son aquellas formas artísticas cuyo contorno es discontinuo, no está definido y por lo tanto la figura o parte de ella se integra con el fondo. El espacio circundante ingresa en la figura. La línea no es continua y nola limita totalmente.



Clasifica las formas en abiertas o cerradas:



DIBUJA UNA FORMA ABIERTA U UNA FORMA CERRADA

DIBUJA DOS FORMAS IGUALES PERO UNA QUE SEA SERRADA Y LA OTRA ESTE TREANSFORMADA EN FORMA ABIERTA.